

El IDEAM comunica al Sistema Nacional de Prevención y Atención de Desastres (SNPAD) y al Sistema Nacional Ambiental (SINA)

## ALERTA ROJA: DESLIZAMIENTOS DE TIERRA EN ZONAS DE LA CUENCA DEL RÍO CAQUETÁ

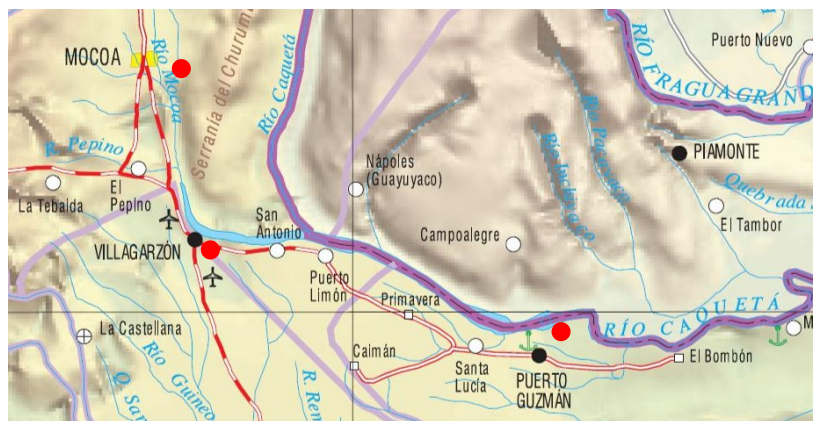


Figura 1. Zona con posible afectación por crecientes súbitas. Fuente IDEAM. ●

Debido al incremento de las lluvias registradas desde anoche (se resalta que en **Mocoa, Putumayo, se presentaron 137.4 mm, siendo éste valor el máximo histórico absoluto para el mes de marzo**) en casi toda la cuenca del río Caquetá, se presentó un importante deslizamiento de tierra, el cual no solamente afectó predios rurales, sino que gran parte de éste material cayó sobre el cauce principal del río Caquetá. Por ésta situación no se descarta la posibilidad de crecientes súbitas, por lo cual se previene especialmente a pobladores ribereños en zonas bajas de los municipios de Villagarzón y Puerto Guzmán (departamento de Putumayo). También se presentan niveles altos en los ríos Mocoa y Pepino, afluentes del río Caquetá. De acuerdo con el pronóstico meteorológico, se prevé que las lluvias continúen en el transcurso del día.

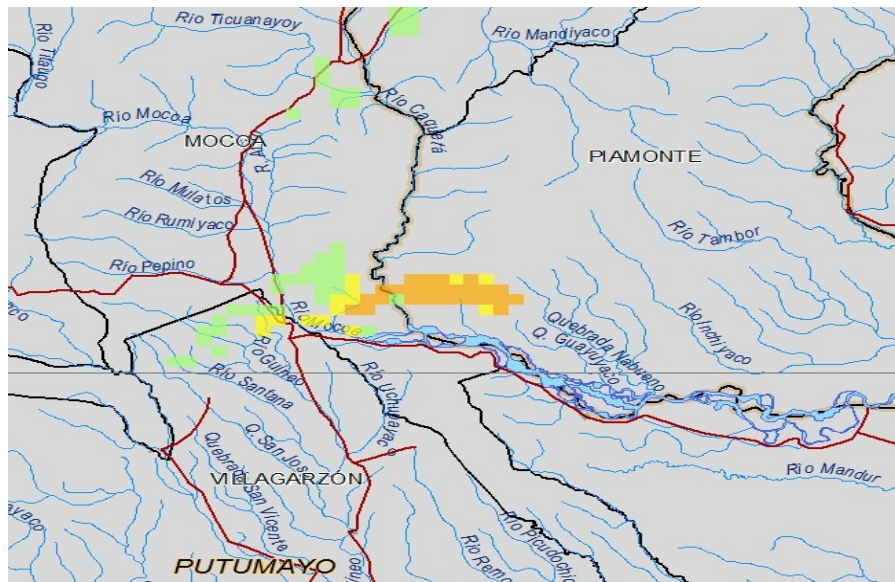


Figura 2. Zona con posible afectación por deslizamientos de tierra (marcados en colores amarillo y naranja). Fuente IDEAM. Actualización: 19 de marzo de 2014 (10:35 a. m.).

Por tal motivo, se recomienda a la comunidad en general y a los comités Locales y Regionales, estar atentos ante posibles cambios en los niveles en las próximas horas. Para mayor información los invitamos a comunicarse las 24 horas del día, con los hidrólogos y meteorólogos de turno, en la ciudad de Bogotá al teléfono 3527180 opción 1.